

ANDAZ SHENZHEN BAY

# 深圳湾安达仕酒店

## 摩登社交的精英会所

深圳湾安达仕酒店室内设计是由来自纽约的知名室内设计师季裕棠先生构思完成，作为季裕棠先生构想中的一座充满活力的精英社交会所，酒店室内利用复古的玻璃窗、典雅的百叶窗、手绘的中国风格墙纸、充满线条美感的大理石地砖及漆面家具等将空间有序分割，创造出精致的奢华专属空间。

酒店集团：凯悦酒店集团  
室内设计团队：Tonychi Studio

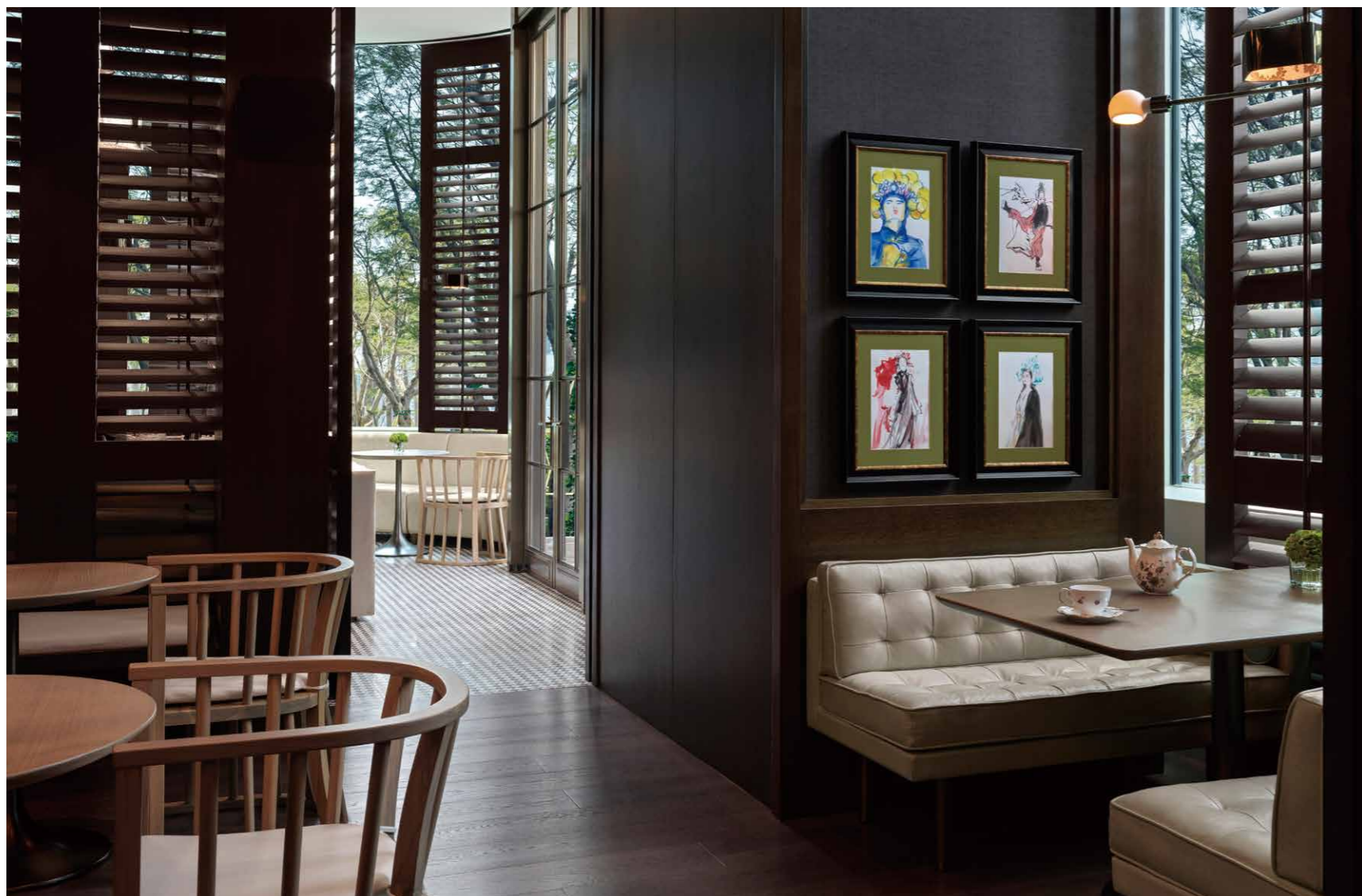




每年的五月至六月, 酒店车道及四周的凤凰花绚丽盛开, 扑面而来的艳红呈献满满的热情。驻足门廊, 水鸭蓝的百叶窗搭配克里塔风格的玻璃窗, 满含古典韵味的石膏柱体和精心修剪的树篱为入住宾客营造出一种专属的居停之感。酒店的接待大使将在此处迎接宾客, 引领他们进入专属于自己的精英会所。酒店雅堂在上午 10 点 30 分到晚间 7 点为宾客免费提供带有本地特色的饮品、小食以及创意鸡尾酒和精致手作点心。



深圳湾安达仕酒店的五间创意十足的餐厅及酒吧也同样展示出深圳湾独有的活力。曾经任职于东京柏悦酒店及首尔柏悦酒店的行政总厨 Federico Heinzmann 先生将带领他的厨师团队通过天然地道的风味呈现出经典与创新相交融的美饌。五月花, 摩登灵感演绎后的传统中国茶室, 全天供应精致茶点。Bar 1919, 仿若一个经典的都市俱乐部, 每晚现场的钢琴声伴随着歌者优美的声线亦将营造出奢华典雅的氛围。润公馆, 包含三个风格迥异的餐厅为宾客提供专属的用餐体验。



## TOTO 产品系列

### # 酒店公共区采用 #

- ① CW162  
挂壁式隐蔽水箱坐便器

智能洁净系统:   

- ② USWN900BE  
壁挂式自动感应小便器

免触技术: 无接触自动感应体验





酒店共拥有 220 间客房，面积为 50 至 250 平方米不等，以定制的水鸭蓝色融合落地玻璃窗营造出现代摩登的居停空间之感。在俯瞰深圳湾畔无垠海景或繁华的深圳湾都市景观的同时，免费享用客房中配备的深圳湾安达仕定制款精酿啤酒和广东本地特色饮料及小食。位于酒店 23 层的总统套房则坐拥 270 度宽阔视野，可俯瞰整个深圳湾的迷人景致，缔造沉浸式的深圳湾居停体验。

除了 65 英寸的网络电视，智能镜面操控系统等高端产品，法国香氛大师克里斯多夫更是为酒店特别定制了洗浴备品，客房卫浴间还采用 TOTO 诺锐斯特智能全自动一体型电子坐便器，为宾客奉上智能洁净体验。



## TOTO 产品系列

# 酒店客房采用 #

① CES9787  
NEOREST AH  
智能全自动一体型电子坐便器

智能洁净系统: