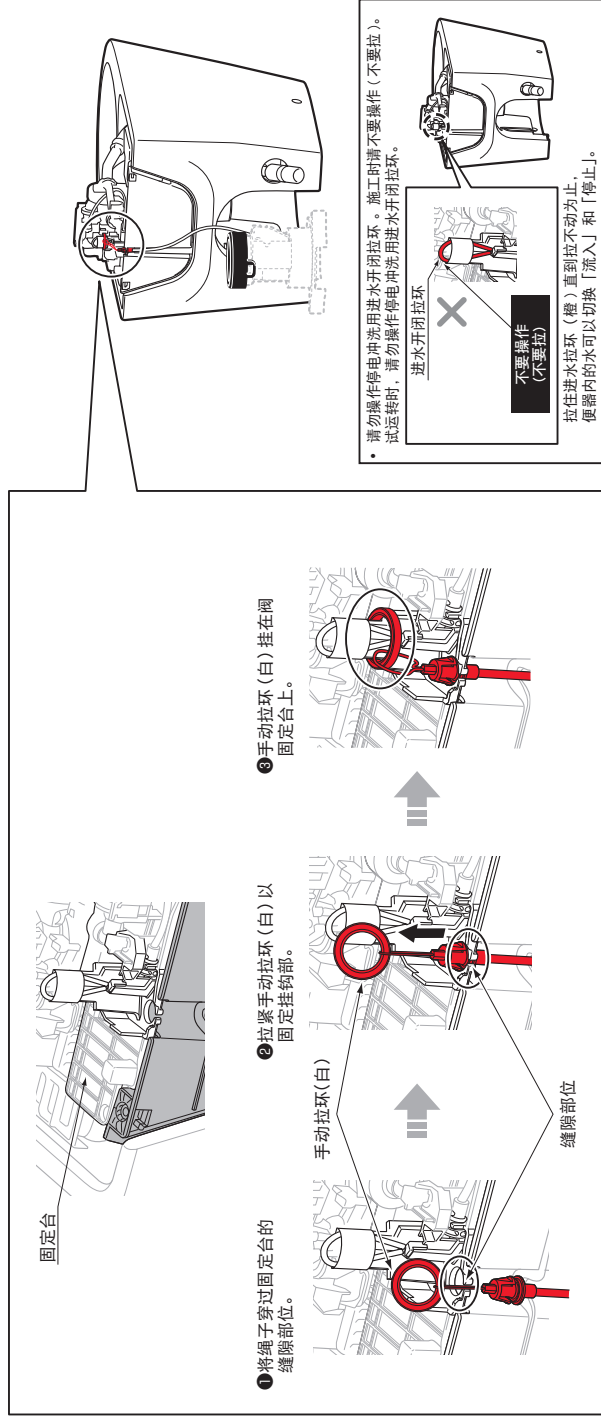


**!** 本注意事项汇集了需要特别注意的地方。  
 请仔细阅读安装说明书,按照安装说明书中的内容正确施工。  
 必须实行

## 在排水连接件上安装便器之前,请先安装手动拉环(白)。

如不安装,将无法在停电时冲洗便器。



请参阅安装说明书背面。

※由于型号不同,图和现物的形状会略有差异。

## 智能全自动电子坐便器(便器部)



安全注意事项	.....	P.2
安装前的注意事项	.....	P.2
包装内部件	.....	P.3
关于各部分	.....	P.4
安装方法	.....	P.4
施工方须知	.....	P.8

## 安全注意事项 (为了安全起见, 请务必遵守)

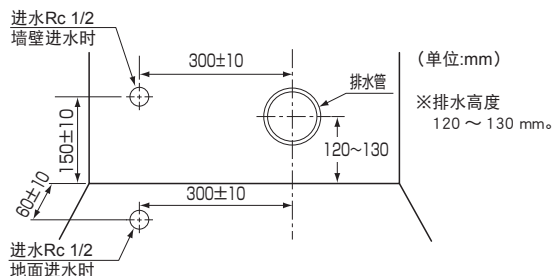
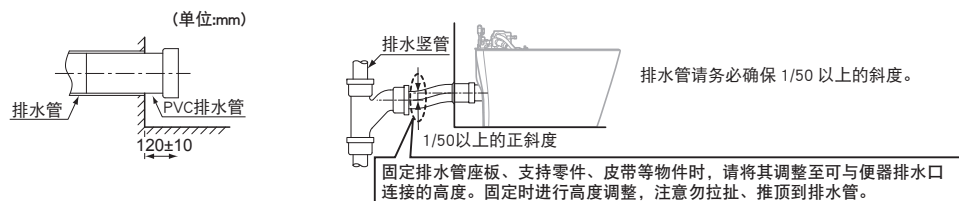
安装前, 请仔细阅读「安全注意事项」。并根据其内容正确安装。  
为了您能正确地安装该产品, 防止您或者他人的人身及财产造成损失, 此说明书采用了各种标志。  
标志的意思说明如下。


**注意** 这一标识表示无视此标识的内容, 进行误操作的话, 可能造成人员伤亡或物品财产损失。

 此图表示不可行, “禁止”之意。  
 此图表示必须 “强制”实行的内容。

<b>注意</b>	
	请勿便器施加强力及冲击 便器破损可能会造成人身伤害、或漏水导致屋内财产受损。
	请勿强行扭转进水软管, 请勿用烟头、刀子等物对其造成损坏 进水软管损坏可能会导致漏水, 导致屋内财产受损。
	进水角阀开着的时候, 请勿拆卸进水管 修理时, 一定要关闭进水角阀, 防止谁喷出导致屋内财产损失。
	施工时所使用的部品必须时附属部品或其他指定部品 否则可能会出现不能正常安装的情况。
	安装施工时, 请按此说明书进行安装 否则会造成故障或漏水。

## 安装前的注意事项



**注意**  
 排水管请勿逆倾斜  
否则可能导致器具清洁能力下降, 污水逆流至器具回水弯内。  
必须实行

**注意** 请将进水管控制在离地面或墙面0+5-8 mm范围内。  
否则可能导致进水角阀 盖倾斜或翘起而无法安装。

- 请勿让可能在施工、搬运或清扫时接触到的金属类 (如皮带、皮带扣) 与陶瓷接触。金属类可能会摩擦陶瓷表面并留下条状痕迹。
- 在确保安装所需空间的同时, 请确认不会影响门的开关。
- 如果其后面的墙壁上, 距离地面1400 mm内有储物架或储物柜的话, 遥控器的信号接收变差, 可能会造成机能部没有反应。(请将储物架、储物柜安装在距离地面1400 mm以上)
- 安装前, 请按上图设置进水和排水位置。如果不在规定位置, 商品可能无法正常安装。
- 进水压力范围0.05 MPa (10 L/分) (流动压) ~ 0.75 MPa (静水压)。请在此压力范围内使用。便器冲洗时会自动测定使用环境的水压, 调整便器的冲洗水量。
- 产品的通水和通电请在安装作业全部完成后进行。

请勿操作停电冲洗用进水开闭拉环。施工时请不要操作 (不要拉)。试运转时, 请勿操作停电冲洗用进水开闭拉环。

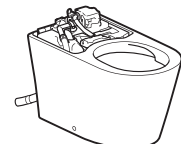


拉住进水拉环 (橙) 直到拉不动为止, 便器内的水可以切换「流入」和「停止」。

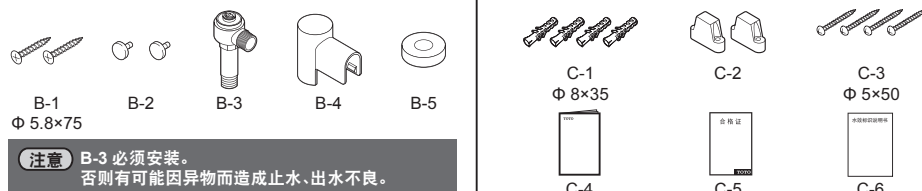
安装产品前, 请务必将进水管中的垃圾、砂砾等彻底冲洗干净。



## 包装内部件



A-1

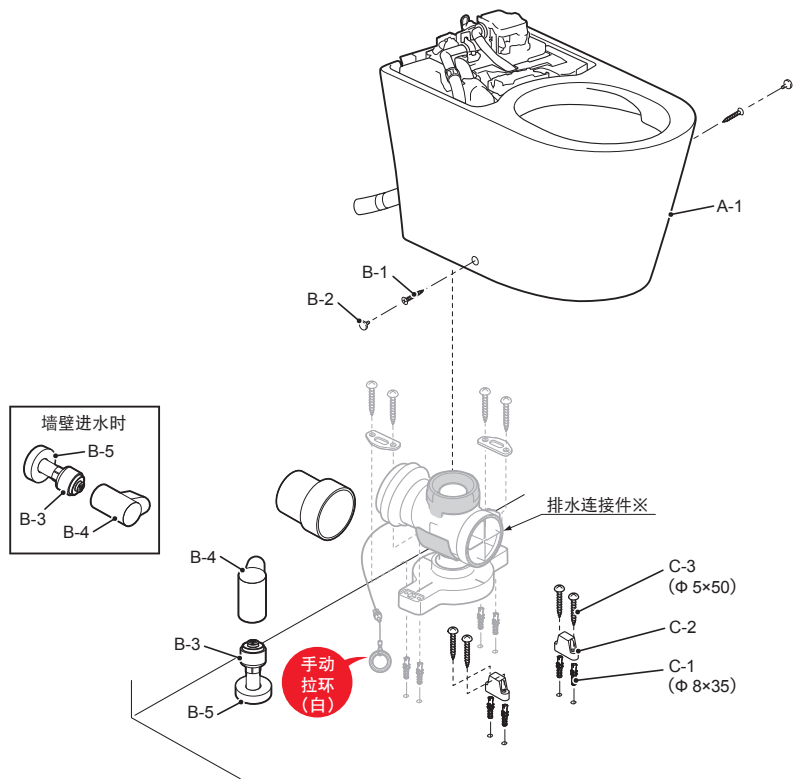


B-1  $\Phi 5.8 \times 75$   
B-2  
B-3  
B-4  
B-5  
C-1  $\Phi 8 \times 35$   
C-2  
C-3  $\Phi 5 \times 50$   
C-4  
C-5  
C-6

**注意** B-3 必须安装。否则有可能因异物而造成止水、出水不良。

※由于型号不同, 图和实物的形状会略有差异。

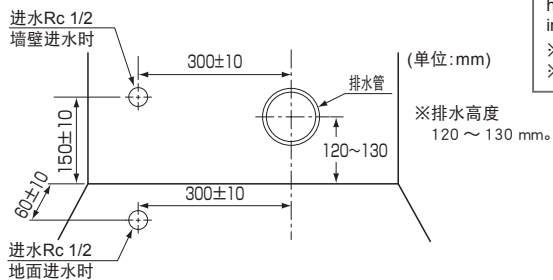
## 关于各部分



※排水连接件未包含在本产品中。  
排水连接件附带在DRAIN SOCKET的包装盒中。

## 安装方法

### 1



**注意** 请将进水管控制在离地面或墙面0+5-8 mm范围内。  
否则可能导致进水角阀 盖倾斜或翘起而无法安装。

观看视频

安装顺序

[https://www.toto.com.cn/dsp/install\\_video/video10.html](https://www.toto.com.cn/dsp/install_video/video10.html)

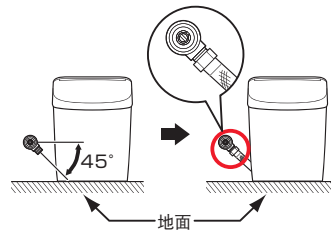
※通讯费由用户承担。  
※根据用户使用终端的不同,有时可能无法阅读。



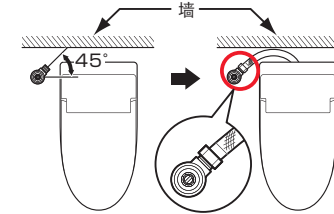
### 2

请确认进水角阀的进水方向和进水角阀的高度之后再行安装！

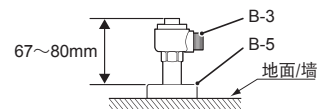
墙面供水时的进水角阀安装方向



地面供水时的进水角阀安装方向



进水角阀的高度



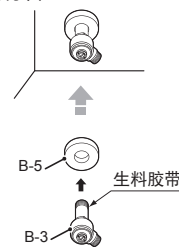
**注意**



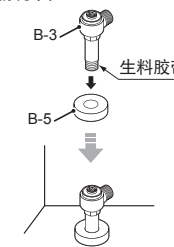
必须实行

请按图示的方向、在45°或以下的范围内安装进水角阀  
如果安装方向错误,有可能会引起冲洗不良或漏水。  
试运转后,请确认连接部位都不漏水  
在没有安装好的情况下,有可能会造成漏水使家具污损等导致财产损失的后果

**注意** B-3 必须安装。否则有可能因异物而造成止水、出水不良。  
(墙面供水的情况下)



(地面供水的情况下)



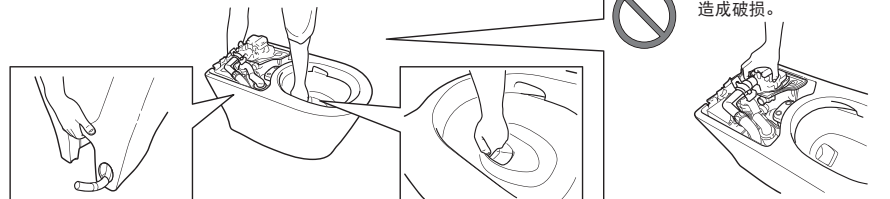
**注意** <地面进水时>

如果排水管和地面之间有缝隙,会影响施工品质。  
推荐先联络有资质的专业施工单位进行整改。否则漏水时有可能渗透到楼下。

### 3

关于排水连接件部位,请按照排水连接件部位附带的安装说明书进行安装

按照图示抬起便器。

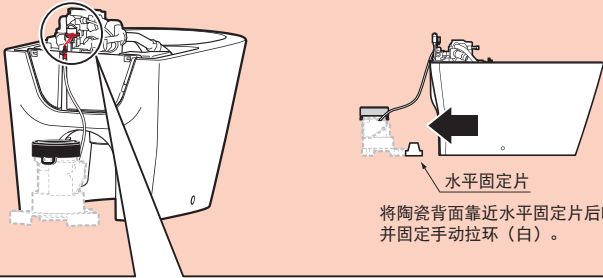


握住便器后方的开口部

握住便器的排水孔

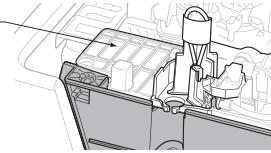
### 5

请务必安装手动拉环(白)。  
如不安装,将无法在停电时冲洗便器。



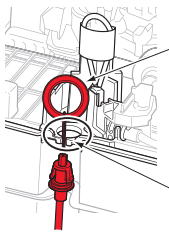
水平固定片  
将陶瓷背面靠近水平固定片后临时放置陶瓷,并固定手动拉环(白)。

固定台



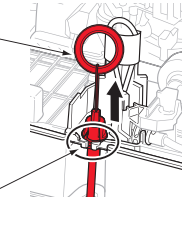
❶ 将绳子穿过固定台的缝隙部位。

手动拉环(白)

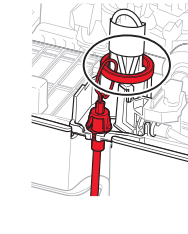


缝隙部位

❷ 拉紧手动拉环(白)以固定挂钩部。



❸ 手动拉环(白)挂在阀固定台上。



以下项目确认完毕后,在■中打✓

安装后,检查手动拉环(白)是否从固定台上脱落

• 请勿操作停电冲洗用进水开闭拉环。施工时请不要操作(不要拉)。试运转时,请勿操作停电冲洗用进水开闭拉环。

进水开闭拉环

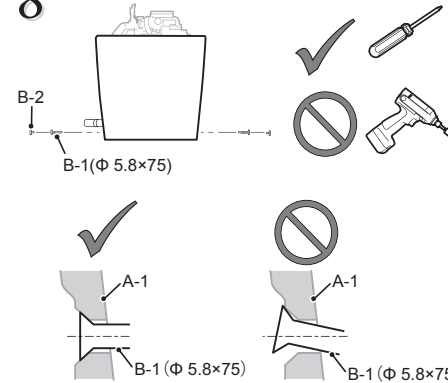
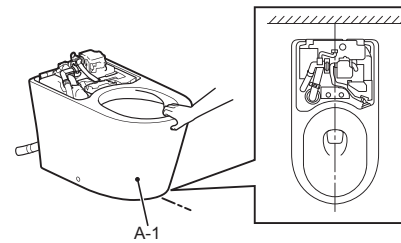
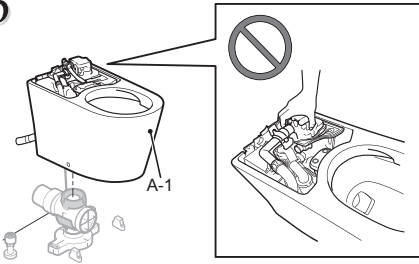
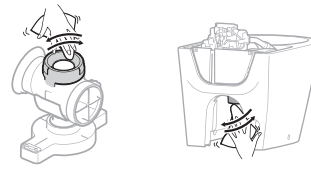
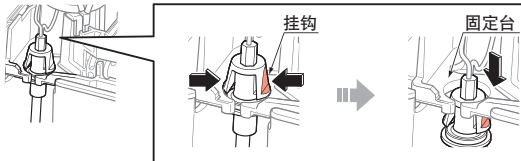


不要操作(不要拉)

拉住进水拉环(橙)直到拉不动为止,便器内的水可以切换「流入」和「停止」。

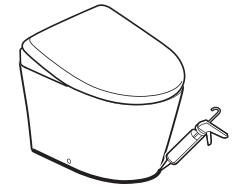
<拆下手动拉环(白)时>

用手指捏住挂钩的同时按压,可以从固定台上取下挂钩。



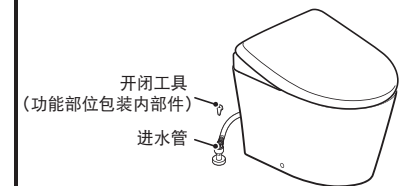
将卫浴放置于便器上,在连接器连接前撕掉连接器上的胶带。

关于机能部,请按照机能部附带的安装说明书进行安装。



※本产品禁止使用任何水泥安装,对所有因水泥安装引起的坐便器破裂本公司恕不负责。

- 便器(A-1)试运转(冲水)后,请确认便器内壁没有管道内的粉末等异物残留。否则可能会导致锈迹等异物附着。
- 请确认陶器(A-1)表面没有伤痕。当金属类制品(如表带、皮带扣)在陶器(A-1)表面强烈碰撞或摩擦时,会产生黑色或银色的条状划痕。当有条状划痕时,请用含有研磨剂的洗涤剂轻轻擦除。
- 安装完毕后,便器内壁可能有油污等看不见的污垢(管道用粘接剂等)残留,请使用厕所用中性洗涤剂(不含研磨剂)将污垢擦去。否则可能会导致便器内壁冲洗残留。
- 确认陶器与装饰侧盖之间无明显的缝隙,无翘起。若出现缝隙或翘起,保护盖或磁铁可能会从便器(A-1)上脱落,无法正常安装。
- 试运转后,请确认所有连接部位都不漏水。在没有安装好的情况下,有可能会造成漏水使家具污损等导致财产损失的结果。
- 试运转后,请务必关闭进水角阀并“清洁”进水管。※请使用功能部位随附的开闭工具拆下进水管,并进行清洗。※清洗完进水管后,请切记打开进水角阀。



• 请确认进水角阀上已安装进水角阀盖。

东陶(中国)有限公司

全国售后服务电话: 8008209787 (固定电话)  
4008209787 (手机用户)



扫描二维码  
服务预约,方便快捷