

TOTO

台下式洗面器安装说明书

LW2506B/LW2516B

请将施工说明书交于最终客户, 为充分发挥产品功能, 请按本说明书正确装配。

一 安装环境

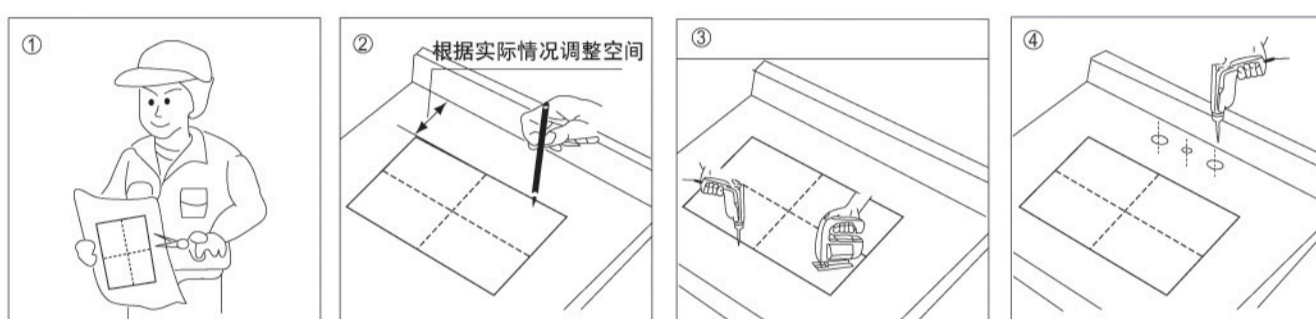
1. 安装前, 水源已关闭, 且预留了给排水管路。
2. 如果更换旧洗面器, 应在拆除旧洗面器前关闭水源。
3. 安装台面厚度在(8-35)mm之间。

二 装箱清单

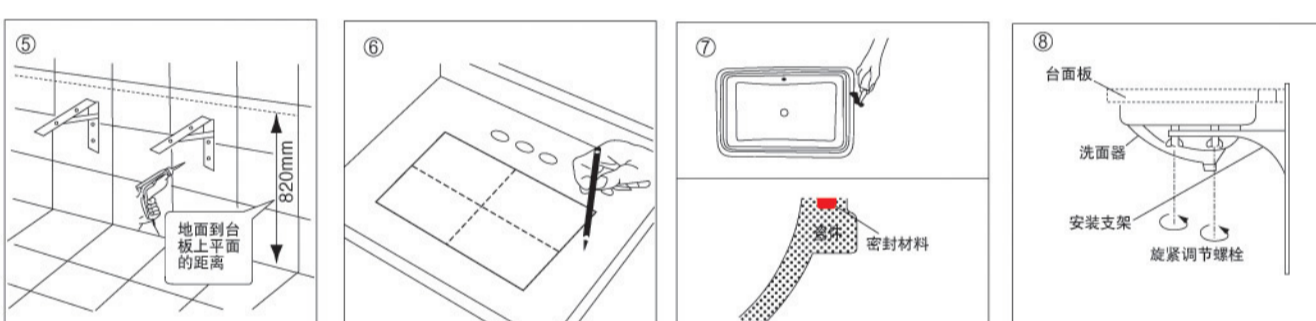
名称	数量	略图	备注
洗面器	1个		以您实际购买的产品为准
产品合格证	1张		随附
施工说明书	1张		本纸

水龙头请用户自购

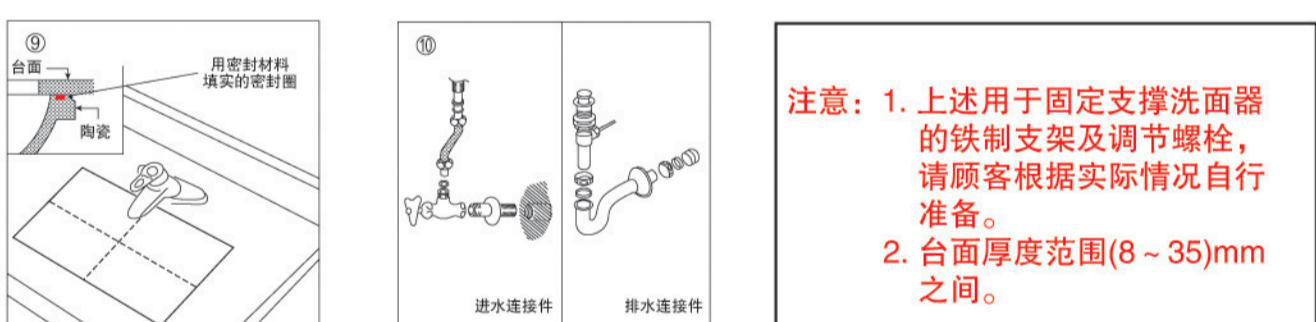
三 洗面器的安装



根据洗面器的尺寸和在台面的安装位置, 确定好的台面安装口下, 确定位置, 检查间隙并做支撑洗面器的铁制支架。好记号。
 建议台面上表面到地面的距离为820mm。
 把洗面器暂时放到已开好的台面安装口下, 确认放平, 在洗面器边缘槽口内填上硅胶类密封材料。
 检查校正后, 把洗面器到台面上, 对准安装孔, 与先前的记号相校准并向上压紧, 旋紧铁制支架调节螺栓, 使洗面器与台面紧密连接。
 警告: 绝对禁止使用环氧树脂或硬化后体积变大的密封材料, 且由此而造成的损失我公司不负责。



待密封胶硬化后, 将龙头按照其说明书上的要求及步骤安装到台面上。
 连接进水和排水管件。
 注意: 龙头与进水、排水管件连接要牢固, 如连接不牢固, 有漏水的可能。



注意: 1. 上述用于固定支撑洗面器的铁制支架及调节螺栓, 请顾客根据实际情况自行准备。
 2. 台面厚度范围(8-35)mm之间。

四 洗面器使用注意事项

清洗	请使用中性的清洗剂清洗洗面器, 如使用剧烈性或腐蚀性的清洗剂会损伤陶瓷产品和金具表面。	使用	每次使用洗面器后请用柔布擦干洗面器。请勿使用尼龙刷或百洁布之类用品清洗, 会磨损陶瓷表面。
警告	在使用温度较低的情况下如将高温热水直接倒入洗面器内使用, 洗面器有开裂的可能。 应避免硬物直接撞击陶瓷表面。	高温热水	

东陶(中国)有限公司
 全国售后服务电话: 800 820 9787 (固定电话)
 400 820 9787 (移动电话)

沿此裁切线剪下

洗面器安装用纸样

标准墙面

(根据安装的水龙头和洗面器不同, 从墙面到水龙头的距离、从墙面到洗面器的距离、从水龙头到洗面器的距离也随之不同, 请注意调整)

LW2516B
LW2506B

TOTO

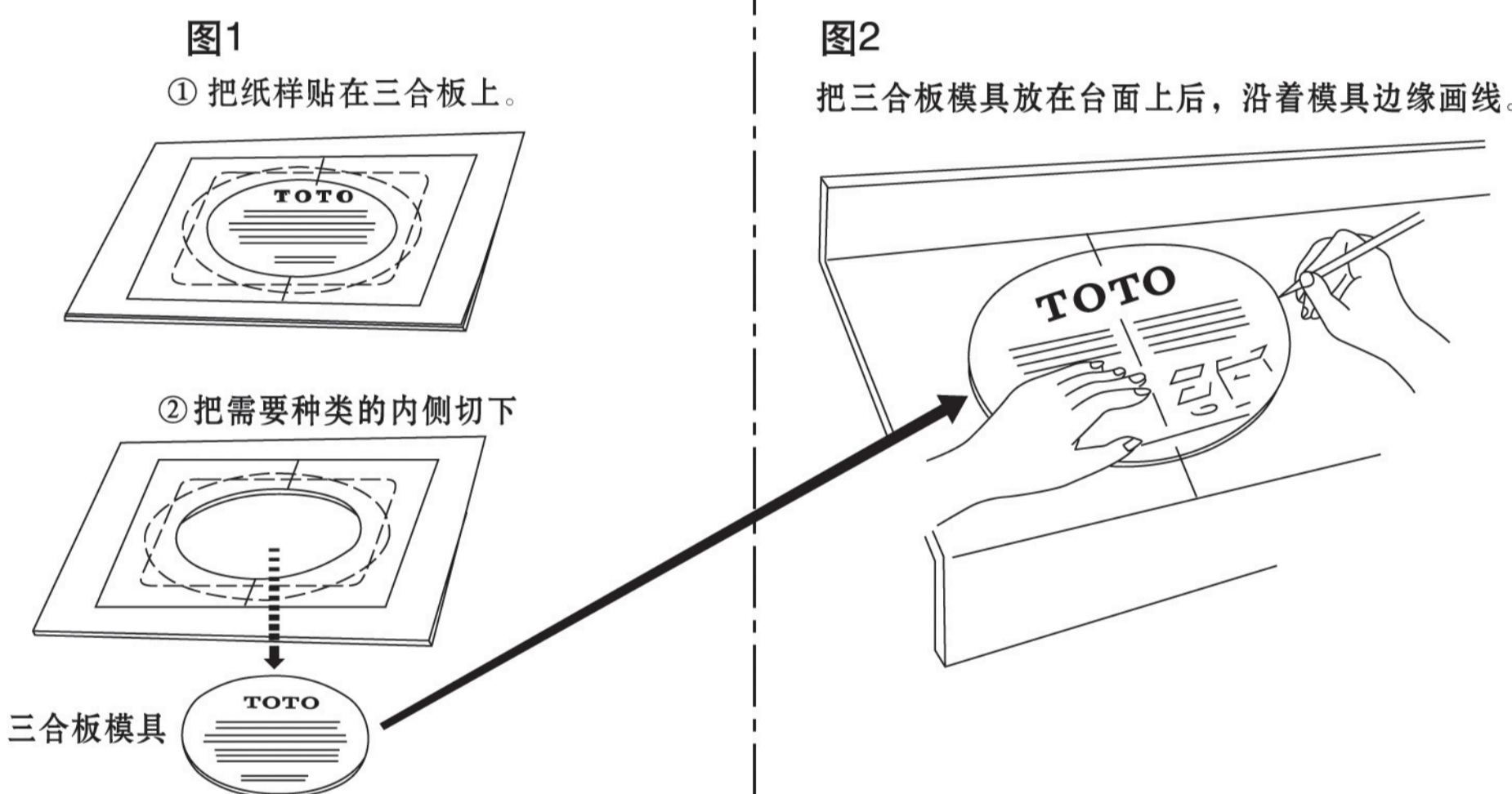
裁切TOTO台下式洗面器的台面时, 请使用这张安装用纸样。

对象品番: LW2506B/LW2516B

洗面器安装用纸样使用说明

1. 只安装一台洗面器时用胶带将安装用纸样固定在台面上, 或者将洗面器开口线摹绘在台面上。
2. 沿安装用纸样上洗面器开口线切下台面。
 在安装同一类的多台洗面器时, 按照安装一台洗面器的方法, 把安装用纸样贴在三合板等材料上沿线切开做成模具, 把模具放在要安装洗面器的台面上, 沿着模具边缘画线后, 裁开这部分台面。(见下安装用纸样使用图示)

注意: 如果对上述使用方法有不理解之处, 请及时与销售商联络, 如果用户因为裁切方法不当造成的损失, 我公司不负赔偿责任。



比例 1:1

15.5.6版
 规格: 870x610mm