

TOTO

按启式浴缸排水

为了充分发挥制品各机能，请务必按照此安装说明书正确安装

安装说明书


- DB503/4R-1A、B
- DB503/4R-2A、B
- DB503/4R-3A、B

1 安全注意事项



●为了安全，请务必遵守●

安装本产品之前请仔细阅读本“安全注意事项”，以便正确安装之。

在本安装说明书里，为了更安全、正确地安装本产品，避免给您或他人带来危害及财产损失，使用了许多标记。这些标记及其意义如下所述。






表示	意义
 注意	无视此内容而进行错误的操作，将有可能导致人员伤亡及财产损失

下面的标记是为了让客户安全、正确地安装本产品而设定的。请在理解其内容的基础上正确安装。

标记	意义
	“禁止”的内容
	必须实行的“强制”内容

安装工程完成后请检查各器具不要出现松动或漏水等不安全事宜。

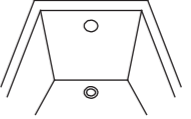
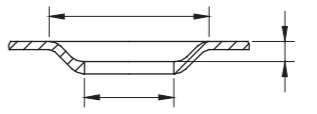
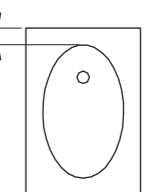
与产品一起包装在内的“使用说明书”是保证用户安全使用的重要物件，请妥善保管，不要丢失或弄脏，安装完成后，请交给使用者或建筑工程负责人。

 注意	
 必须实行	请务必根据安装方法对排水金具进行安装。如安装不当，可能会导致漏水。
 禁止	将排水栓安装于浴缸后，在搬动浴缸时，要注意托住排水栓的水管及排水口部分，防止被硬物撞击。否则，可能会导致排水栓运作不良，或因漏水而造成家庭财产损失。
 必须实行	排水配管的安装必须按步骤进行。若安装不当，则会引起漏水造成家庭财产损失。
 禁止	排水栓处于打开状态（即排水栓向上凸起）时，请勿坐或踩于排水栓上，否则会引起故障。

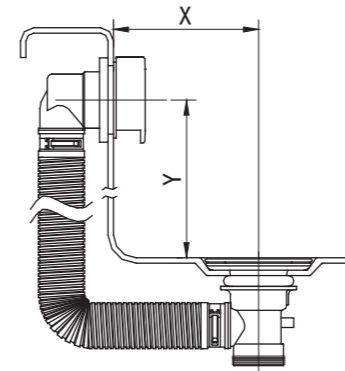
2 安全注意事项

您所购买的浴缸，若不能满足以下的条件，则不能进行安装，敬请注意。

另外，即使浴缸满足了以下的条件，基于产品本身的不同，也会发生不能安装的情况，敬请您在购买时注意确认。

表示	可能安装的条件
浴缸溢水口开口孔径	$\varnothing 50\text{mm}$ 以上 $\varnothing 57\text{mm}$ 以下 
浴缸排水口开口孔径	排水口上面直径 $\varnothing 78\text{mm}$ 以上  排水口高10mm以上 排水口开口直径 $\varnothing 55\text{mm}$ 以上 $\varnothing 60\text{mm}$ 以下
浴缸排水口侧边缘最小宽度	浴缸排水口侧边缘最小宽度70mm以上 

浴缸的深度及排水口的位置不同排水栓的品番可能有所差异敬请注意。



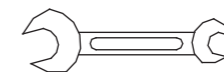
浴缸尺寸	排水栓品番
$400 < X + Y < 485$	DB503/4R-1
$485 < X + Y < 585$	DB503/4R-2
$585 < X + Y < 685$	DB503/4R-3

X: 排水口中心~溢水口侧面
Y: 溢水口中心~浴缸底面

3 准备工具



“十”字螺丝刀
(直径8mm左右)

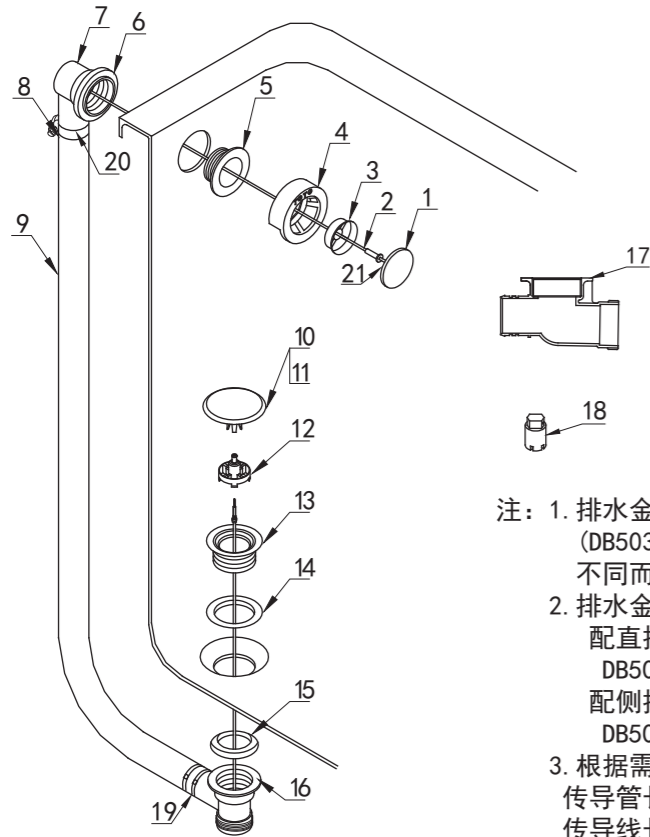


M24扳手



卷尺

4 部品名称



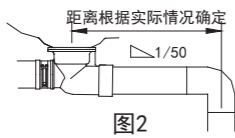
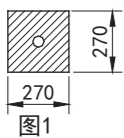
- 注：1. 排水金具按钮等部件的形状会因品番 (DB503R-1/2/3A; DB504R-1/2/3A) 不同而有所差异, 敬请注意。
 2. 排水金具整套出售的品番, 配直排水弯头: DB503R-1/2/3A; DB504R-1/2/3A 配侧排水弯头: DB503R-1/2/3B; DB504R-1/2/3B
 3. 根据需要选择传导管, 传导线。
 传导管长度: L=440mm; L=540mm; L=640mm
 传导线长度: L=600mm; L=700mm; L=800mm

番号	部品名称	数量
1	按钮	1
2	可调节传导线	1
3	按钮导套	1
4	溢水口外壳	1
5	溢水口接头	1
6	溢水口密封圈	1
7	溢水口弯头	1
8	不锈钢喉箍	1
9	传导管	1
10	排水盖	1
11	排水盖密封圈	1
12	驱动杆	1
13	排水口金具	1
14	排水口密封圈	1
15	防滑密封垫	1
16	直排水口弯头	1
17	侧排水口弯头	1
18	安装工具	1
19	扎带	2
20	O型橡胶圈	4
21	圆形按钮加强套	1

5 安装方法

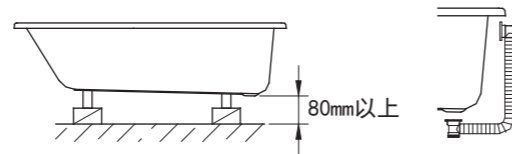
1. 排水方式的确认

- 根据施工现场的具体情况确认浴缸排水方式为直排水还是侧排水
- ※ 如图1所示, 地面排水口位置在阴影范围之外时, 请使用同包装中的侧排水配件
- 若浴缸排水方式为侧排水, 则需要将原排水金具上连接的直排水弯头换为侧排水弯头 (具体物件参考上面的部品图)
- 侧排水弯头的更换参考后面的 (3. 排水口金具的安装) 将部件小心拆下, 然后更换
- 若浴缸排水方式为侧排水, 客户需自己购买外径为40的PVC管和内径为40的90° PVC弯头
- 侧排水, 排水部分的连接方式见图2 (安装时保持1/50的倾斜)



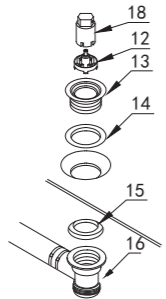
2. 安装前的确认

- 确认浴缸的排水口下是否有80mm以上的空间。将排水栓试放于溢水口与排水口间, 确认排水管的长度是否足够;
- 如不是80mm以上的话, 敬请注意排水管接头是否可以放置。空间不足时, 要在浴缸下放置垫块, 以确保空间足够
- 此外, 浴缸下要确保排水管有足够的配管连接空间。



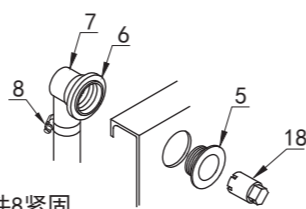
3. 排水口金具的安装

- 将件12卡入件13至“喀嚓”声
- 将件14蘸水后套在件13上
- 将件14组件放置于排水口上
- 在浴缸底部将件15套在件14上
- 将件16与件14配合拧紧
- 最后卡入的件18拔出
- ※ 为使其不漏, 请牢固固定。在紧固时使用M24扳手或螺丝刀会使操作便利
- ※ 排水管请务必朝溢水口一侧放置

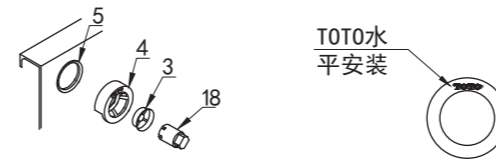


4. 溢水口弯头的安装

- 将件7套在件8上, 并用起子将件8紧固
- 将件6套在溢水口孔上
- 将件5与件6配合并用件18 (安装工具) 将其拧紧
- ※ 安装时, 要注意将浴缸溢水口完全遮蔽
- ※ 为使其不漏, 请牢固固定

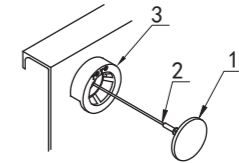


5. 溢水口外壳的安装



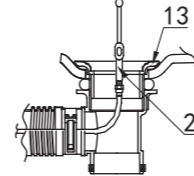
- 将按钮导套 (件3) 插入溢水口外壳 (件4)
- 用安装工具 (件18) 将按钮导套 (件3) 与溢水口接头 (件5) 拧紧
- ※ 溢水口外罩上TOTO标志保持水平

6. 溢水口部传导线的安装



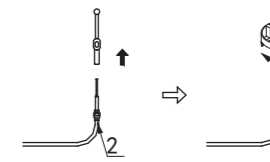
- 将传导线 (件2) 插入按钮导套 (件3), 实施步骤“7”后, 按入至“喀嚓”声。
- ※ 传导线 (件2) 与按钮 (件1) 已连接好, 无需拆开

7. 排水口部传导线的取出



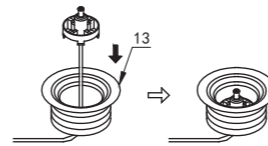
- 实施步骤6同时, 排水口金具 (件13) 下侧, 即可见传导线 (件2)
- 在上端用手指轻轻勾出传导线 (件2)
- ※ 请注意传导线 (件2) 的方便套勿脱落

8. 传导线与驱动杆的连接



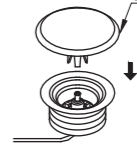
- 取下线驱动部前端的方便套, 将传导线 (件2) 拧入驱动杆 (件12) 的下侧
- ※ 为使其不松懈, 请使用尖嘴钳将其牢牢地固定
- ※ 由于会引起操作不良, 所以请勿将线驱动部的金属导线拉出

9. 驱动杆与排水口金具的连接



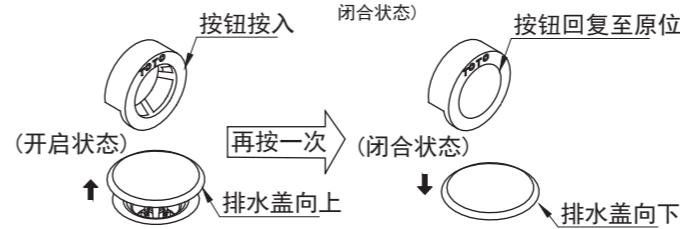
- 将驱动杆嵌进排水口金具 (件13) 的中心至听到“喀嚓”声

10. 排水盖的安装



- 将排水盖 (件10) 嵌进驱动杆的前端至听到“喀嚓”声
- ※ 排水盖 (件10) 上已装有密封圈 (件11)

11. 作用的确认

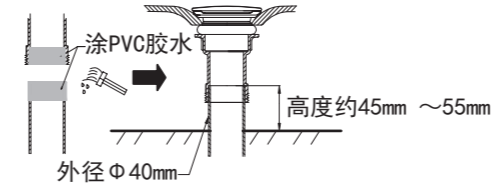


- 压动按钮, 确认排水盖是否准确地运作。按动一次, 按钮凹下, 排水盖向上, 处于开启状态, 再按动一次, 按钮恢复到原来位置, 排水盖下降, 处于闭合状态

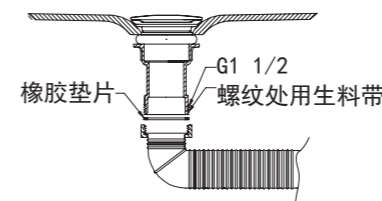
12. 排水管的连接

● 直排水场合

①. 接PVC管。

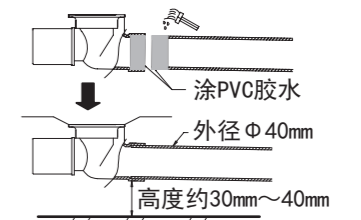


②. 接螺纹管。

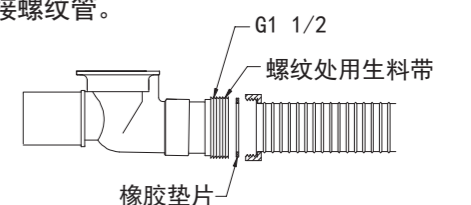


● 侧排水场合

①. 接PVC管。



②. 接螺纹管。



管子斜度1/50以上