

TOTO

广告

Life Anew

唯及智 方尽美



NEOREST

TOTO

SMART TRIP

睿智之旅



家居廊
DECORATION

100th
ANNIVERSARY

TOTO

以满载智能灵感的日用之物，
在时光流转中，赋予您生活之美。

这就是100多年来，
TOTO所坚持的。

我们用先进的科技、充满美学的设计，
打造生活中的重要空间，
让家更懂您。

我们追求美学，力求超越，
超越寻常的舒适。
因为我们知道，
只有我们坚持不断颠覆自己，
才能为您开启未来生活的全新可能，
才能为您带来惊喜之外的全新满足。

在安心、健康的前提下，
我们坚持充分发挥产品的每个功能，
只想让您能更加轻松地放下疲惫。
让您无论处于生命中的哪个阶段，
都能轻松享受TOTO的智慧美学。

唯以智能科技，尽呈生活美感。
TOTO，成就您的优雅风范。

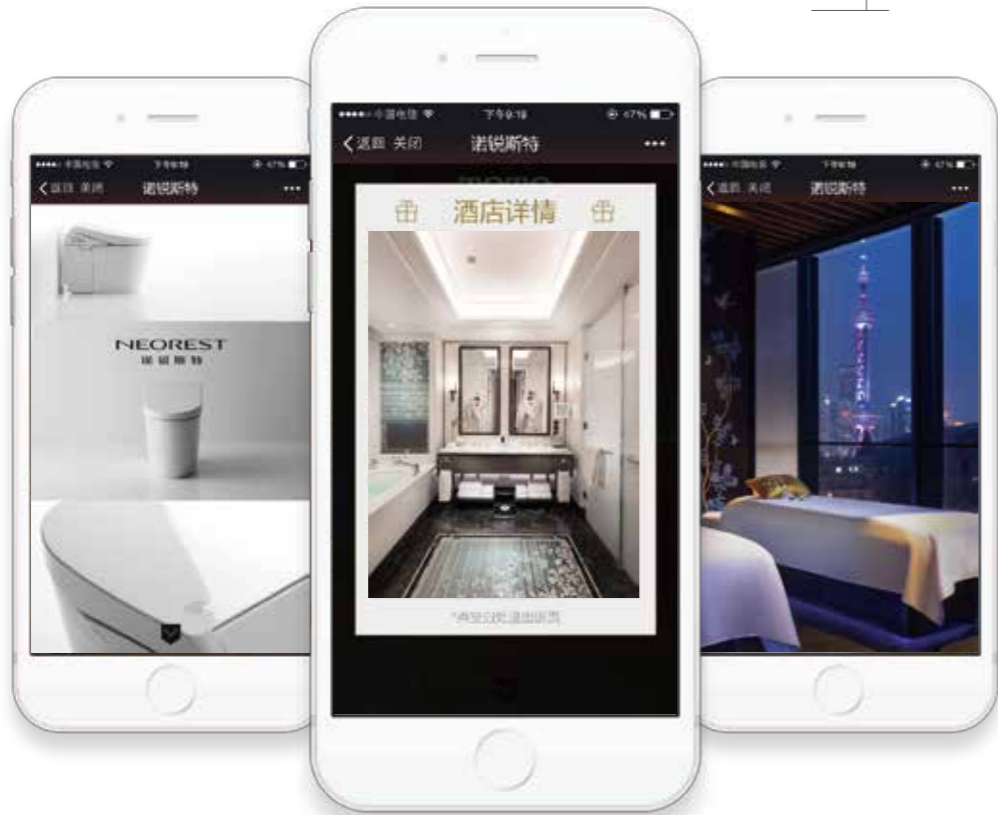
Life Anew

唯及智 方尽美

TOTO SMART TRIP

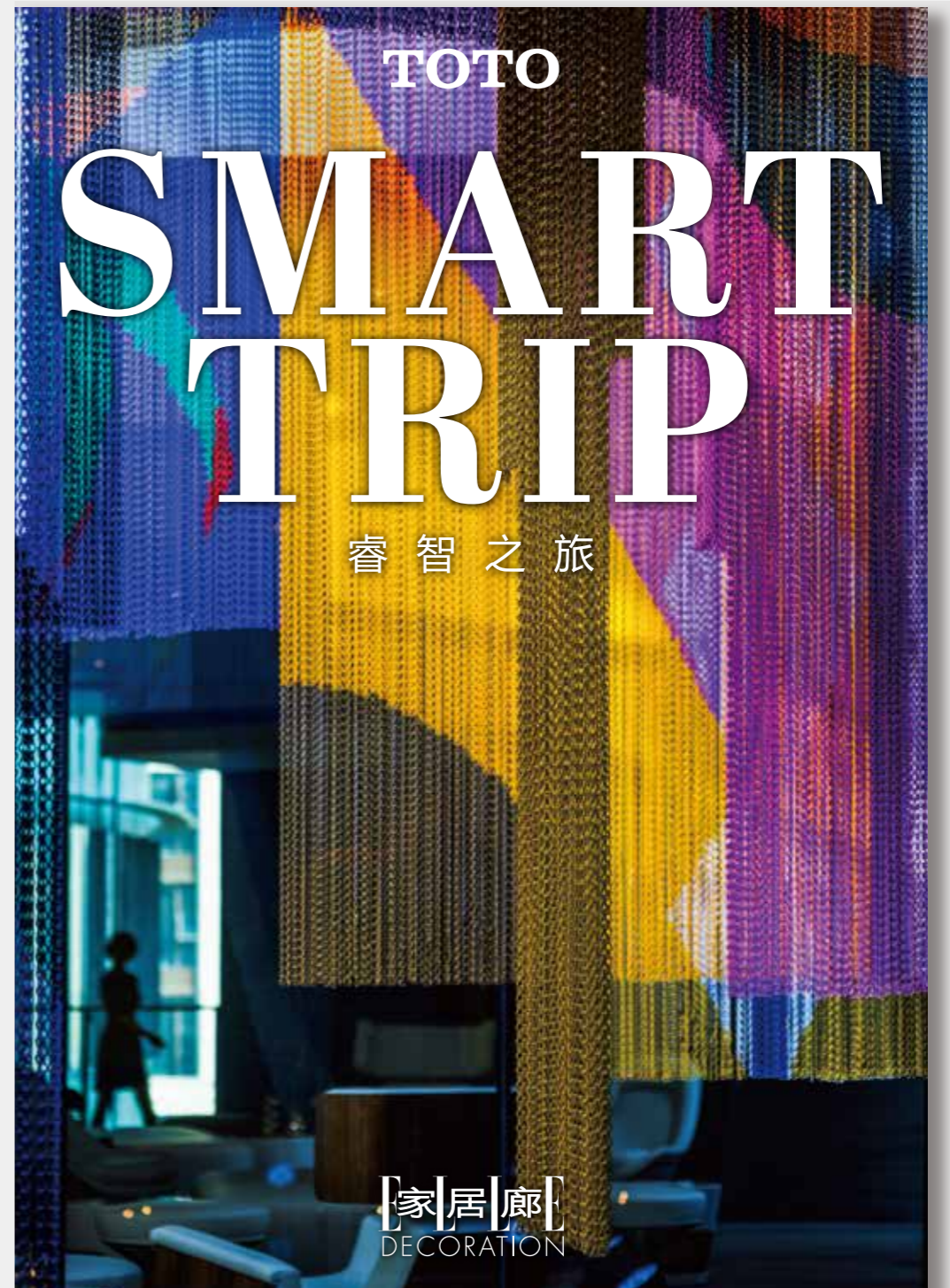
会员俱乐部

即刻加入



诺锐斯特体验之旅~

加入我们，即有机会免费入住奢华酒店



SMART TRIP

享受 TOTO 带给您的全新生活



加入我们，更多精彩体验

CONTENTS



09

SMART CHOICE

魔都，引爆城中潮流生活

11

AN ELECTRIC WELCOME

上海外滩W酒店

17

SMART ME

成都，慵懒即是自然

19

UNFORGETTABLE EXPERIENCE

成都华尔道夫酒店

25

SMART LIVING

义乌，偷得浮生半日

27

CLASSIC IN HERITAGE

义乌香格里拉大酒店

35

SHIGERU BAN :
WORKS AND
HUMANITARIAN ACTIVITIES

坂茂建筑展：建筑设计与救灾项目的共存

37

NEWS

TOTO赞助“身体·媒体II”展

百年TOTO亮相上海厨卫展

TOTO × 天猫2017战略联合发布会

卫洗丽全国路演西安站

饮水思源，感恩回馈

An aerial photograph of a tropical beach. The left side shows a dense forest of palm trees and other green foliage. A narrow strip of white sand beach runs along the edge of the forest. The right side of the image is dominated by clear, turquoise water with white foam from waves breaking near the shore. The overall scene is bright and vibrant, suggesting a beautiful vacation spot.

让我们开始
属于你的旅程
LET US BEGIN OUR
SMART TRIP

魔都

SMART CHOICE 引爆城中潮流生活

上海是无数人梦里永远的天堂，这里汇聚潮流，更汇聚梦想。远方的客人千里迢迢赶来，在这个充满魔性而炫目的国际大都市寻觅更美好的明天。当夜生活来临，铃铛叮当作响，酒吧喧嚣不断，不夜城充满着魅力与激情。



我向往的生活就是在结束一天的忙碌，换上最爱的衣裳，摇曳于夜晚的魅惑，打破平日里的静谧，在歌声中张扬。白天和黑夜的我们是不同的模样，尽情享受至炫至嗨的时光。

我邂逅上海，在沿街的咖啡厅，在人潮人海中。在多元而酷炫的餐厅，满满都是情怀。在那里，我们能卸下疲惫，暂时忘却生活的紧张和奋斗的匆忙。

绚丽是属于大都市的色彩，炫目是属于大上海的疯狂。在夜上海的时光，啜饮的酒杯相遇，热舞之后的奔放。我们一直在这里，寻觅远方，寻觅梦想，寻觅幸福的模样。



来了就不愿意离开。即使不能成为上海最璀璨的那颗星，也依然为未来心驰神往。24小时的匆匆，我们不曾停歇，因为努力，能让我们到达梦想的远方。



纵览黄浦江盛景，坐落于北外滩建筑群的新地标——上海外滩W酒店为上海这座活力四射、兼容并包的东方魅力之都，带来一场全新的感官盛宴。由金光集团投资打造的上海外滩W酒店，用极具创意的设计将老上海的情怀与新时代的前卫先锋巧妙结合，创新演绎东方与西方文化的碰撞，打造出一场穿越时间与空间的激情之旅。

With limitless views overlooking the Huangpu River, W Shanghai will set the scene on the North Bund. Owned by Sinar Mas Group, the hotel features a blend of bold design and decadent style which combines to create a captivating contrast of Shanghai's past and its avant-garde present.

ELECTRIC WELCOME

上海外滩W酒店

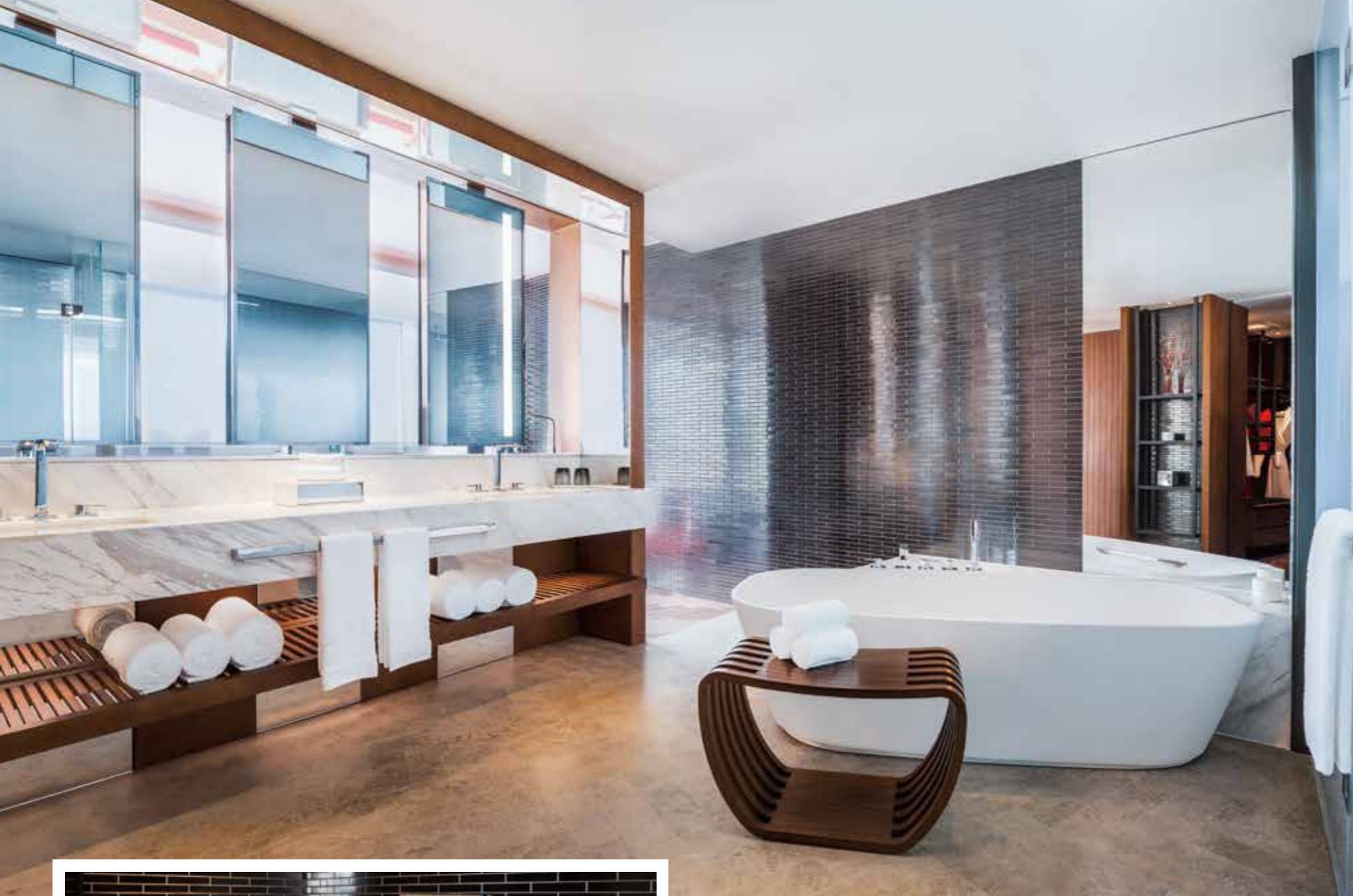




“上海作为世界上最具代表性的国际大都市之一，有美轮美奂的夜生活，极具个性的时尚氛围以及对新潮未来的不懈追求，而这些，都使这座城市成为展现W酒店品牌理念的理想之都。”W酒店全球品牌领导人Anthony Ingham说道，“遍布全球各地的W酒店都会通过与众不同的设计将目的地文化进行大胆诠释，从而在众多高端酒店品牌之中脱颖而出。此次我们也有理由相信，上海外滩W酒店将成为沪上潮人和国际旅行者的新宠。”

“Shanghai is one of the most cosmopolitan cities in the world, and its engaging nightlife, spirited fashion scene and passion for what's new/next makes it an ideal destination for the W brand,” said Anthony Ingham, Global Brand Leader, W Hotels Worldwide. “Our hotels across the world are incredibly unique- each reinterpreting its destination through design that is both hyper-local and yet, clearly W. The electrifying design of W Shanghai – The Bund is no exception, solidifying its position as a global flagship for W that is sure to attract both guests and savvy locals alike.”





项目简介

国家/地区：中国
 项目类型：奢华酒店
 开业年份：2017年
 房间数：374间
 隶属：万豪国际集团

产品型号

坐便器：诺锐斯特CES9683
 CW762B/TC384CVK
 洗脸盆：LW596RB
 MRZ710C CB1
 浴缸：PJY1876HPWV2
 PJY1636PWW1
 PJY1514PWW4





成都

SMART ME 慵懒即是自然

“和我在成都的街头走一走，直到所有的灯都熄灭了，也不停留”，一首婉转而悠扬的《成都》，让这个悠闲而慵懒的城市比以往更具魅力。无论是白天，还是黑夜，成都都轻摇曼舞，仿佛外在的一切都与她无关。



矗立在成都的中央，如此静谧而安详。聆听着街头艺人的歌曲，有种恍若隔世的感觉。每一个城市都有属于自己的语言，其中的滋味，只有融入其中方能品位。光阴慢，思绪长。这个极具文化内涵的城市，传承戏剧的精髓，在悄无声息间，总能让你的心为之一动，为中华传统文化而自豪。被红色灯笼映红的脸庞，记录着此生最美的样子。静谧的小院，热闹的人群。成都以博大的胸怀包容着一切，以最美味而最具特色的佳肴馈赠给爱她的人们。一灯一盏，一菜一酒，在觥筹交错的欢愉中体验忙碌工作之外的小确幸。我想，这才是享受生活的味道。



坐落于成都经济引擎腹地——高新区核心地段的成都华尔道夫酒店，如一颗明珠镶嵌于这座中国新兴城市的皇冠之端。酒店高耸入云的52层建筑构造出的，是一方经典优雅与现代奢华融合的华尔道夫灵感空间。传承一脉相承的华尔道夫服务理念，成都华尔道夫酒店将使宾客的每一次入住成为令人难忘的美好回忆。

Waldorf Astoria Chengdu is the new crown jewel in the burgeoning Chengdu Hi-Tech Zone. Soaring 52 stories, the hotel blends classic elegance and modern grandeur with inspirational environments and modern luxuries.

From sophisticated dining options and meeting facilities to memorable views from every guest room, guests will enjoy unforgettable experiences throughout their stay – all enhanced by signature True Waldorf Service.

UNFORGETTABLE EXPERIENCES

成都华尔道夫酒店



成都华尔道夫酒店拥有包括31间套房在内的289间豪华客房。所有客房均坐拥优越的观景视角，身居其中，蜀地成都的魅力景致一览无余。超大宽敞的客房空间内配备有华尔道夫定制睡床、步入式衣帽间、现代先进的工作娱乐设施及双面盆大理石洗漱台，优雅、奢华在此停驻。每间客房入口处均设有私人管家服务窗口，时刻尽享周到而私密的服务，为宾客带来尤胜归家的华尔道夫体验。



The Waldorf Astoria Chengdu features 289 luxury guestrooms including 31 suites, all of which enjoy the highest vantage points offering mesmerizing views of Chengdu. Spacious staying area, elegant Art Deco design detail, double marble wash basin, and personal concierge cabinet ensure your stay an unforgettable experience.





项目简介

国家/地区：中国
 项目类型：五星酒店
 开业年份：2017年
 房间数：289间
 隶属：希尔顿全球

产品型号

坐便器：CES9786WCS
 CW762FVB/DCE602UE
 洗脸盆：LW1515B
 浴缸：FBYN1710CHP





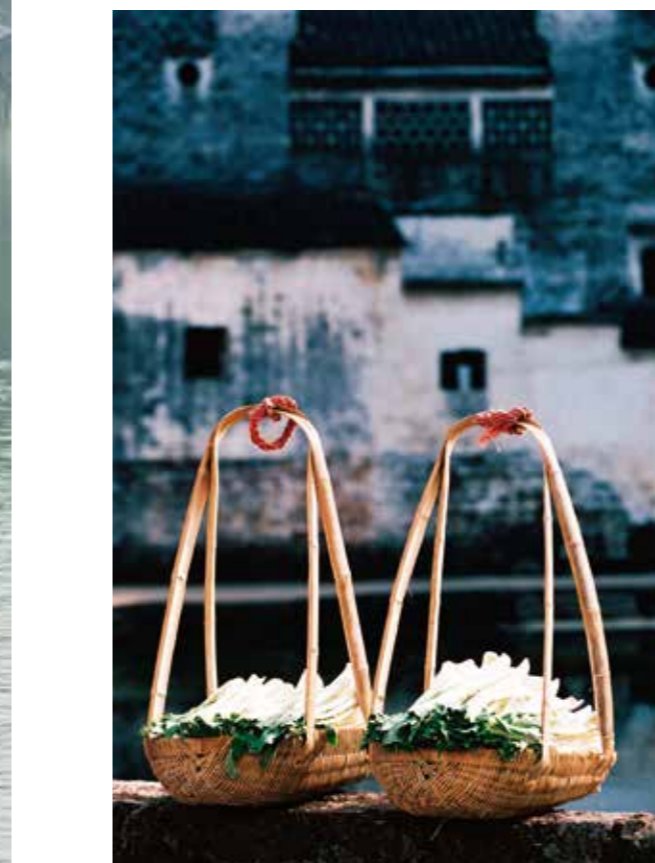
义乌

SMART LIVING

偷得浮生半日

来到义乌，游人不用刻意取经。每一个角度，每一堵墙，每一个人，每一件小商品，都可以自成风景。这里的一切，或记载着过去，或代表着未来。每一件商品都有专属的意义，随着新丝绸之路的崛起而源远流长，幸福指向不远的地方。

小商品城是义乌的城市名片，这里有太多南来北往的生意人，在新丝绸之路寻找属于自己的诗和远方。在梦里，有一片水乡，那儿有一颗巨大的树，躲藏在老旧的房子中央。树影晃动，在湖底倒影成一片墨绿，看风景的人醉了。



古老的房子处处是欢笑，来往的客人精心挑选着喜爱的商品，或贸易或情义，将它们带到世界的五湖四海，让更多热爱生活的人感悟来自义乌的热情。

每一个角度，每一堵墙，都可以自成风景。记载着过去，或代表着未来。随着新丝绸之路的崛起而源远流长，幸福指向不远的地方。没有大城市的灯红酒绿，义乌的小日子却异常踏实而自在，在点滴的光阴荏苒中细数岁月的痕迹，用收获衡量价值所在。



LASSIC IN HERITAGE

义乌香格里拉大酒店

坐拥362间客房，于2017年6月开业的义乌香格里拉大酒店，位于高达215米的“浙中第一高楼”义乌世贸中心，集酒店、高级住宅和超大面积的商业零售区为一体，地处中心商务区，并紧邻堪称世界小商品贸易中心的义乌国际商贸城。

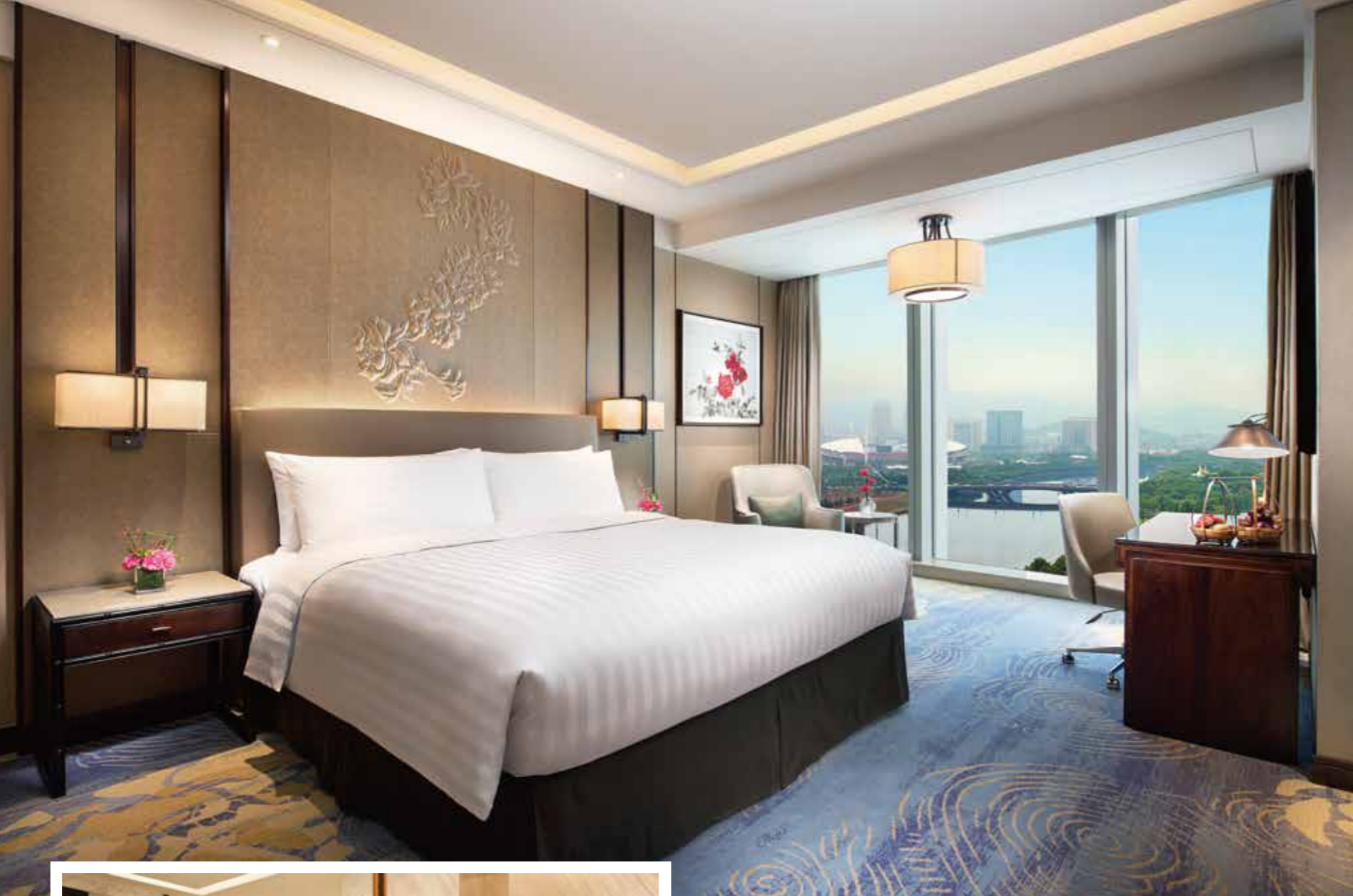
The 362-room Shangri-La Hotel, Yiwu opened on 24 June in the 52-storey mixed-use Yiwu World Trade Centre – the tallest building in Zhejiang Province. The tower comprises commercial space, apartments and shopping, and is located in the epicentre of the city's business district and adjacent to the world-famous Yiwu International Commodity City.



义乌香格里拉大酒店的设计理念汇集文化、商务、高雅为一体，当地标志性的东阳木雕艺术被运用于酒店的设计元素和空间装饰之中，提升静雅而稳重的艺术品味。酒店客房装饰典雅，362间48平米以上的客房和136间服务式公寓分布于酒店的9层至38层，城市风光尽收眼底。房间的色调自然舒适，义乌市花月季花的元素平添了优雅奢华的情调。

Shangri-La Hotel, Yiwu's exquisite palette of warm sienna and walnut colours are a complementing canvas for the intricate Dongyang wood carved screens in the hotel's public areas that connect guests to the culture and history of Zhejiang province. The tranquil setting continues to the hotel's rooms – starting from 48 square metres – and 136 serviced apartments that are located from levels 9 to 38 of the building and offer far-reaching views of the sprawling Yiwu landscape. Each room is dressed in natural colours and adorned with the Chinese Rose – the flower of Yiwu – which can be found engraved on wood, in a painting and embossed on panels to provide an extra dimension of luxury.





项目简介
 国家/地区：中国
 项目类型：五星酒店
 年份：2017 年房
 间数：362 间
 隶属：香格里拉酒店集团

产品型号
 坐便器：CES4721ECS
 洗脸盆：LW596RB
 浴缸：FBN1710CHP





TOTO

Life Anew

唯及智 方尽美



次建筑展，展示了坂茂先生在世界各地的灾害支援项目。这些建筑，既展现了坂茂先生独特的建筑才华，又展现了他的人文关怀。比如“纸管临时过渡安置建筑神户”、“纸板大教堂”等。其中，2008年汶川地震后，他为成都华林小学设计了“纸”的学校，2013年雅安地震后，又特别设计建造了“四川省雅安纸管幼儿园”，该作品的1:1模型在本次的建筑展上都有展示。此外，中国项目“竹餐厅”、“竹家具屋”以及最新的2017年春开业的巴黎“塞纳音乐厅”项目也有展示。



坂茂建筑展

建筑设计与救灾项目的共存

SHIGERU BAN: WORKS AND HUMANITARIAN ACTIVITIES

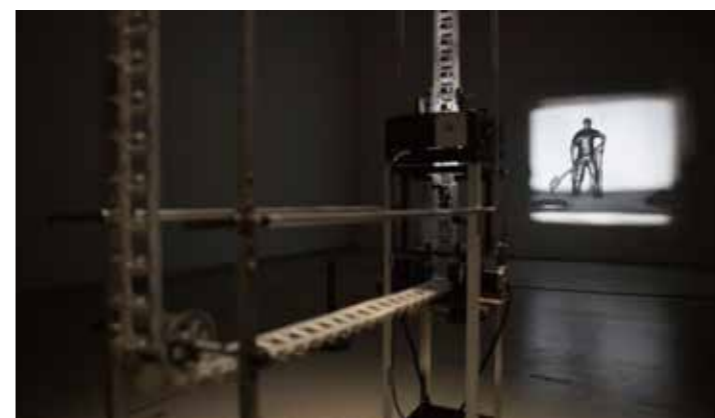
10月7日，由东陶（中国）有限公司以及TOTO GALLERY · MA 策划主办的主题名为“建筑设计与救灾项目的共存”的坂茂建筑展在上海当代艺术博物馆拉开了帷幕。当晚，同主题的坂茂讲演会也在当代三楼小剧场举行。本次建筑展展出时间从10月8日-11月30日，主要展示坂茂先生过去、现在，完成或在建的项目。

坂茂先生，因硬纸管建筑而闻名于世，曾获得过包括普利兹克建筑奖在内的众多奖项，是当今国际社会备受瞩目的建筑大师。本





TOTO 赞助“身体·媒体II”展 延续十年的互动艺术展



身体在不同艺术呈现方式中表达着被显现、被替换、被增强、被限制的属性，而这也正是身体在新媒体和新技术发展中的命运。技术改变了我们对世界的感知，而技术变革下的身体又干扰着我们与真实的关系。

正如策展人龚彦所说：“身体，就像是一个人类随身携带的等身界面，一个熟悉又陌生的他者，新媒体技术赋予它游戏和表演的舞台，延缓着它的衰老，就像新媒体技术延缓着艺术的局限那样。”



在上海当代艺术博物馆举办，由TOTO赞助的“身体·媒体II”展，共展出来自12个国家的24位/组艺术家的29件/组作品。

“身体·媒体II”延续了2007年“身体·媒体”展览的主题，阔别十年后在技术发生了剧变的新时代语境下再次讨论新媒体与身体的密切联系，以装置、行为、摄影、影像以及更多难以界定的艺术表达方式，融入跨学科的协作模式，突破互动艺术展的边界。

本次展览的展厅被全部涂黑，美术馆的白盒子转变为封闭的黑匣子形态，以此消解先入为主的预设，使观众的身体成为丈量作品的尺度。开幕表演《上海时间》和《剪纸》以一种单纯、重复的手工制作方式讨论身体在时间和空间中的角色，呈现对立于数字技术的亲密感和日常性。《ZEE》和《矩形规训》等互动作品邀请观众通过身体的介入亲身参与作品的实现。盐田千春为本次展览带来的新委任作品《生命之川》以高达22米的装置横跨PSA一至二楼，用空无一物的床意指身体的缺席和生命的流逝。





TOTO×天猫2017战略联合发布会

2017年7月20日，天猫电器美家事业组总裁印井、天猫电器美家事业组装修建材定制总经理冬一等人一行专程来到了位于日本福冈的TOTO总部，访问考察了TOTO陶瓷工厂、卫洗丽工厂，并参观了为一百周年特别设立的TOTO博物馆。同日，“革新的DNA传承下一个百年——TOTO×天猫2017战略联合发布会”在中国杭州阿里巴巴西溪园区拉开帷幕。本次发布会不仅启用了天猫直播等多平台进行实时传播，还与坐落于日本福冈的TOTO博物馆进行了全程连线。双方正式签署了2017战略合作协议。



百年TOTO亮相上海厨卫展

2017年5月31日-6月3日，第22届中国国际厨房、卫浴设施展览会在上海新国际博览中心盛大开展。“Life Anew，唯及智，方尽美”。TOTO以这个全新的品牌口号为主题，在本届展会上展示了众多的新技术、新产品以及智能化卫浴空间，智能、洁净、环保、个性化的产品搭配，激发你对未来卫浴生活的无限遐想。



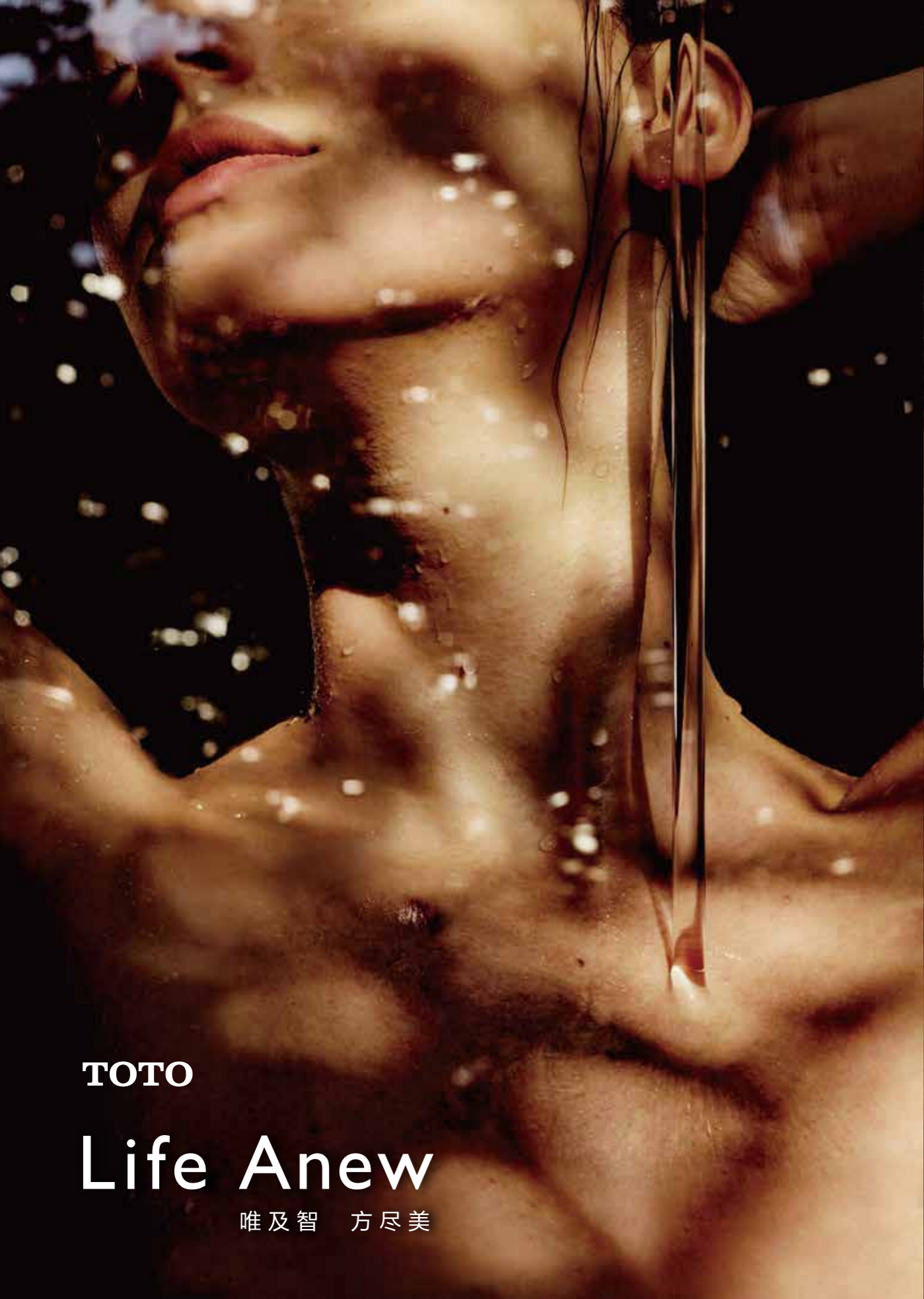
卫洗丽全国路演西安站

2017年8月11日-13日，TOTO卫洗丽携带“爱的心意”来到了中国四大古都之一的西安，并在西安最著名的大明宫建材城投下了巨型“礼盒”。2017年TOTO卫洗丽的全国巡回路演活动，被设计成了一个蝴蝶结“礼盒”形式，这次的粉色礼盒的时尚、新颖设计，也吸引了西安当地众多人群的关注。



饮水思源 感恩回馈

2017年7月25日，由TOTO水基金资助的河北省围场县前任学校、克勒沟村饮水安全工程全面完工。克勒沟镇位于围场东南部，距县城50公里，总面积157.93平方公里。近年来，由于区域性干旱严重，原有饮水设施已无法满足农村生产生活用水需求，给生活用水带来了安全隐患。为了解决这一难题，TOTO水基金出资进行了采水打井工程、水源保护、输水管网等公共部分设施的建设。



TOTO

Life Anew

唯及智 方尽美

北京营业所
北京市朝阳区光华路1号
北京嘉里中心北楼1915室
电话：010-8529-8600
传真：010-8529-8670

南京营业所
南京市长江路188号
德基大厦17层A座
电话：025-8681-9331
传真：025-8681-9330

上海营业所
上海市延安中路1228号
静安嘉里中心3座1602室
电话：021-6270-1010
传真：021-6270-3099

厦门营业所
厦门市厦禾路189号
银行中心大厦2107室
电话：0592-239-4400
传真：0592-239-4411

广州营业所
广州市解放北路986号
以太广场5栋302室
电话：020-8666-0003
传真：020-8666-3257

深圳营业所
深圳市罗湖区深南东路2028号
罗湖商务中心4012室
电话：0755-8217-2579
传真：0755-8217-4449

重庆营业所
重庆市渝中区五一路99号B塔
平安国际金融中心2205室
电话：023-6373-1010
传真：023-6373-7070

东陶（香港）有限公司
香港湾仔骆克道3号
11字楼1101室
电话：00852-2861-3177
传真：00852-2861-3563